



# 10. Kunst-Reise an St. Gereon

am Sonntag, den 6. September 2009 von 11 bis 16 Uhr

ein Rundgang mit Antje Soléau startet um 12:30 an der Basilika

## Correspondances

Michèle Frank & René Wiroth  
Malerei & Skulptur

bis 5. Oktober

Klingelpütz 29  
50670 Köln

Tel 0221 13 36 77  
0221 43 35 89

wim@coxfoto.de

Termine nach Vereinbarung



„Das Künstlerpaar Michèle Frank und René Wiroth schwelgt in Inspiration und Energie, seit zwanzig Jahren vereint im Leben und in der Kunst.“

Die Künstler sind anwesend und stellen ihr gerade erschienenes Buch vor.

René Wiroth  
Plante D'ETE  
Bronze  
47x12x12 cm



Michèle Frank  
Rosace, 2007  
Öl/Leinwand  
80x80 cm



# Galerie Stracke

Klingelpütz 16  
D-50670 Köln

Tel 0221 9 13 02 27  
Fax 0221 9 13 02 28

[galerie@stracke-koeln.de](mailto:galerie@stracke-koeln.de)

Di-Fr 10-13/15-18 Uhr  
Sa 11-15 Uhr

## RACCONTI ITALIANI II

Sonia Costantini, Paolo  
D'Orazio, Paolo Iacchetti,  
Vincenzo Parea, Gianni  
Pellegrini, Renato San-  
tarossa

bis 7. November

Preview:  
Freitag, 4. Sept. 18-22 Uhr  
im Rahmen der  
Cologne Duesseldorf Open

Paolo D'Orazio, Ad unum  
Öl auf Leinwand (Detail)

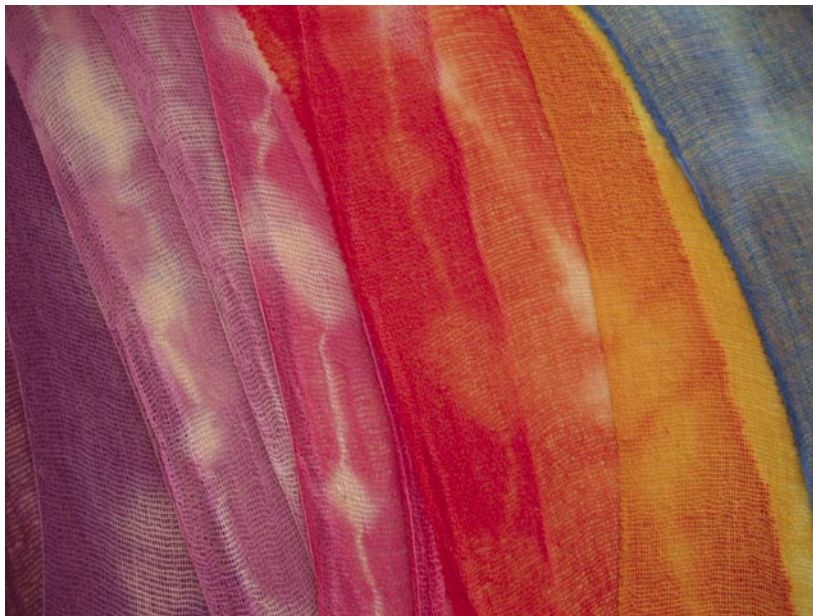


RACCONTI ITALIANI vereint Gemälde, Graphiken und Installationen von sechs zeitgenössischen Vertretern der Italienischen Malerei, die durch zarte Farbstrukturen sowie subtile Licht- und Schattenuancen fasziniert.

Seit ihrer Gründung im Jahr 1998 gehören Vertreter der zeitgenössischen monochromen Malerei Italiens zum festen Ausstellungsprogramm der Galerie Stracke. In dieser Ausstellung werden ihre Arbeiten wieder in einer „italienischen Gruppenausstellung“ vereint.

Die Maler kreieren auf diese Weise Oberflächen, die durch feine Farbnuancierungen, scheinbare Durchblicke und subtile Strukturierungen faszinieren. Dagegen schafft der Künstler Renato Santarossa (1943) seine Arbeiten aus Glas und bringt Farbe und Licht in ein faszinierendes räumliches Spiel.

Paolo D'Orazio, Onda M, Collage (Detail)





Basilika St. Gereon  
Christophstraße  
50670 Köln

Tel 0221 13 49 22  
Fax 0221 1 39 03 06

[www.stgereon.de](http://www.stgereon.de)  
[gereon@stgereon.de](mailto:gereon@stgereon.de)

## Kunst erzählt Geschichte

Exponate aus 1600 Jahren „St. Gereon“

Die Ausstellung zeigt einen Querschnitt bemerkenswerter Einzelstücke aus dem reichen Fundus der Basilika.

Von der Aschurne aus römischer Zeit bis hin zu Gewändern des 20. Jahrhunderts illustrieren die Exponate sowohl die verschiedenen Baustufen der Kirche, als auch die Geschichte des Kunsthandwerks und den „Geist der Zeit“.

Eröffnung 6.9.2009, 12.30 Uhr



Detail eines Kelches der Barockzeit mit Darstellung der Grablegung Christi,  
Foto: Archiv St. Gereon

Schild eines Chormantels,  
Erika Freund, um 1932,  
Foto: Dr. G. Stracke



Zeughausstraße 10  
50667 Köln

Tel 0221 16 82 68 77

info@pilartz.com  
www.pilartz.com

Di-Fr 12-18  
Sa 12-16

## Taufrisch

Kristina Boneva, Simone Giesen,  
Taehee In, Stephanie Jendis

zeigen ihre erfrischenden  
Positionen zum Edelsteinschmuck

bis 2. Oktober



Stephanie Jendis





Kristina Boneva



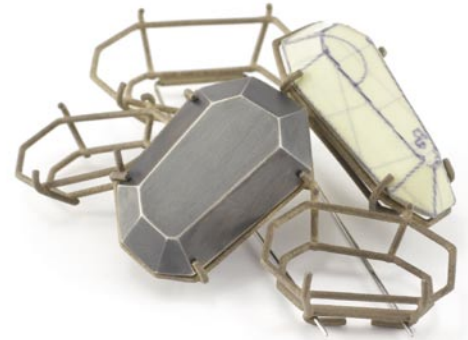
Taehee In

**Stephanie Jendis** (Berlin) kombiniert Juwelen mit ungewöhnlichen Materialien zu einer neuen Harmonie.

**Taehee In** (Südkorea) verlässt vertraute Wege und gießt synthetische Edelsteine in Silber.

**Kristina Boneva** (Bulgarien) veredelt Flusssteine durch traditionelle Schleiftechniken.

**Simone Giesen** (Soest) rekonstruiert die Geometrie geschliffener Steine in hohlen Körpern.



Simone Giesen

---

## HEIMAT KUNDE

Zeughausstraße 1-3  
50667 Köln

Tel 0221 221 2 57 89  
Fax 0221 221 2 41 54

[ksm@museenkoeln.de](mailto:ksm@museenkoeln.de)  
[www.museenkoeln.de](http://www.museenkoeln.de)

Di 10–20 Uhr  
Mi–So 10–17 Uhr

Fotoarbeiten von: Wim Cox, Katrin Föhr, Inge Habermann und Koken Nomura

Eröffnung am 21. August um 19:11 Uhr

bis 8. November

In Zusammenarbeit mit:  
Galerie Elsass, Köln  
Galerie Claudia Delank, Köln

Wim Cox

aus der Reihe:  
Licht im Grüngürtel

o.T., 2008  
55x85 cm  
C-Print auf Dibond



Auf dem Berlich 30  
50667 Köln

Tel 0221 2 57 61 91  
Fax 0221 2 57 61 92

[www.ccaa.de](http://www.ccaa.de)  
[info@ccaade](mailto:info@ccaade)

Di-Fr 10-13/14-18 Uhr  
Sa 10-16 Uhr

## Javier Gómez

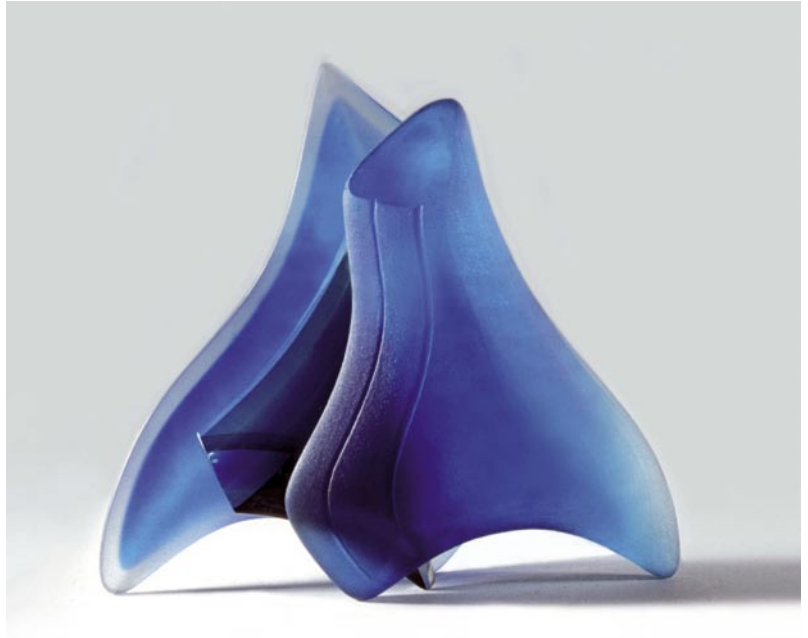
Ein Glasbildhauer aus Spanien

bis 3. Oktober



Erstmals zeigt der 1957 in Avila geborene Künstler in einer Sonderausstellung eine größere Auswahl seiner Skulpturen in unserer Galerie. Glas ist für Spanien ein ungewöhnlicher Werkstoff. Der materialgeschichtliche Schwerpunkt auf der iberischen Halbinsel liegt in Portugal und eben nicht in Spanien. Umso erstaunlicher ist die Bedeutung des Künstlers in seiner Heimat. Zahlreiche Arbeiten in Museen und bedeutenden Privatsammlungen belegen dies.

Wir freuen uns sehr darauf Ihnen ausgesuchte Werke präsentieren zu dürfen!





**Elisabeth Pesch  
Schmuck**

---

## **Stefanie Willms**

Holzskulpturen

bis 26. September

Auf dem Berlich 17  
50667 Köln

Tel 0221 32 84 60

[www.schmuckgalerie-pesch.de](http://www.schmuckgalerie-pesch.de)  
[info@schmuckgalerie-pesch.de](mailto:info@schmuckgalerie-pesch.de)

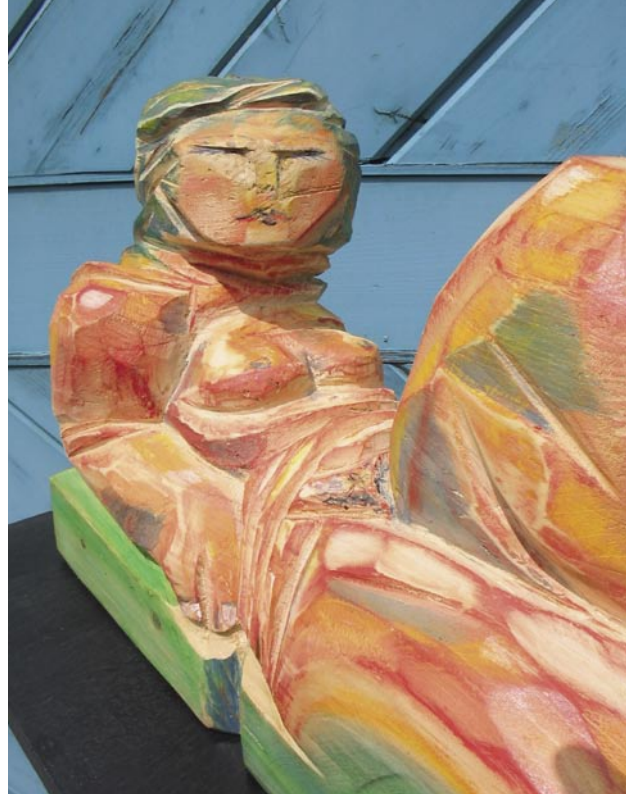
Mo-Fr 11-19 Uhr

Sa 11-16 Uhr



Die Bildhauerin zeigt ihre Frauenfiguren - die mystisch archaische Erdmutter im Gegensatz zur modernen starken Frau.

Die Künstlerin arbeitet seit vielen Jahren in der Eifel und vertritt Deutschland auf dem Europäischen Skulpturenweg.



Auf dem Berlich 26  
50667 Köln

Tel 0221 21 74 36  
Fax 0221 2 50 84 74

[www.trimetall.com](http://www.trimetall.com)  
[info@trimetall.com](mailto:info@trimetall.com)

Mo-Fr 10-19  
Sa 10-16

## Melitta Reif

Schmuck

bis 3. Oktober





Die Schmuckstücke von Melitta Reif bestechen durch ihre gestalterische Klarheit und den überzeugenden Einsatz ungewohnter, spannender Materialien wie Bambus, Filz oder Bakelit.



# LITHARION

---

## Auf den Straßen der Römer

Michael Veerhoff

Auf dem Berlich 24  
50667 Köln

Tel 0221 2 58 01 37  
Fax 0221 2 58 57 70

[www.litharion.de](http://www.litharion.de)  
[info@litharion.de](mailto:info@litharion.de)

Mo-Fr 10-19 Uhr  
Sa 10-16 Uhr



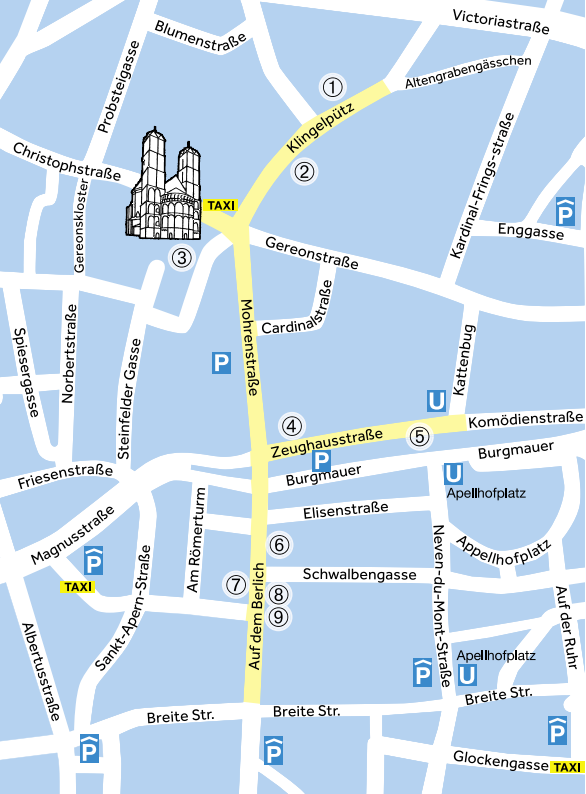
Ob Heerweg oder Poststraße – Straßen waren zu allen Zeiten die notwendige Voraussetzung, um von einem Ort zum anderen zu gelangen. In Bezug auf den Straßenbau nimmt die Römerzeit eine herausragende Stellung ein.

Ein anschauliches Beispiel für die Erschließung einer römischen Provinz ist Niedergermanien mit der Hauptstadt Köln: Neben der Limesstraße entlang des Rheins bildete die Agrippastrasse die Anbindung über Südfrankreich nach Italien. Sie führte von Köln aus südwestlich nach Trier und Metz in das Rhone-Tal.

Im Waldgebiet zwischen Esch und Dahlem/Schmidtheim hat sich ein Teilstück der Straße als 1-1,5 m hoher Damm besonders gut erhalten.

Ein Querschnitt der Straße wurde im letzten Jahr als Bodenbild von Michael Veerhoff entnommen. Ein Ausschnitt daraus wird im LITHARION exklusiv ausgestellt. Das vollständige Profil wird im Rahmen der Landesausstellung 2010 – Archäologie in NRW im Römisch Germanischen Museum Köln zu sehen sein.





- 1 **Kunstkeller Klingelpütz**
- 2 **Galerie Stracke**
- 3 **Basilika St. Gereon**
- 4 **Galerie Pilartz**
- 5 **Kölnisches Stadtmuseum**
- 6 **CCAA Glasgalerie**
- 7 **Schmuckgalerie Pesch**
- 8 **Trimetall**
- 9 **Litharion**

Die „Kunstreise an St. Gereon“ ist – einmalig für die Kunststadt Köln – eine private Initiative von Galerien und Ausstellungsräumen im Gereonsviertel, die ohne öffentliche Unterstützung auskommt. Die „Kunstreise“ will Leben in dieses ansonsten so ruhige und beschauliche Banken- und Wohnviertel bringen und lädt dazu Kunstinteressierte aller Genres zu einem Spaziergang und zu vertiefenden Gesprächen mit Künstlern und Ausstellungsmachern ein. Die Teilnehmer an der „Kunstreise“ zeigen sowohl bildende als auch angewandte Kunst im spannenden Dialog miteinander – auch dies für die Kunststadt bisher ein einmaliges Phänomen.

In diesem Jahr findet die „Kunstreise an St. Gereon“ zum zehnten Mal statt. Aus diesem Anlass beteiligt sich auch das benachbarte Kölnische Stadtmuseum mit einer Fotografieausstellung zum Thema „Heimat“. Antje Soléau